

紫外线消毒灯

(XGXD-75×16LM)

使用说明书



北京星光创艺科技有限公司



北京星光创艺科技有限公司

紫外线消毒灯说明书

一. 简介

紫外线消毒灯（XGXD-75X16LM），采用了新型的无臭氧 UV-C 消毒灯管，和 UV 高反射率反光碗。消毒灯经过专业光学设计，可以使灯周围的消毒区域得到均匀有效的 UVC 射线照射。消毒灯可以移动使用，针对地面和地面上空间进行消毒，使用方便，无毒无污染。主要应用于演播室、剧院、会场等大型场所。在消毒的过程中，确保使用安全，很多人往往没有意识到这一点，忽略了使用说明书中的注意事项，导致皮肤和眼睛受到紫外线伤害。因此在使用前一定要仔细阅读产品使用说明书。



警告：不得使紫外线光源照射到人的皮肤和眼睛，以免引起损伤。

消毒灯应在无人的状态下对房间和物体进行消毒。

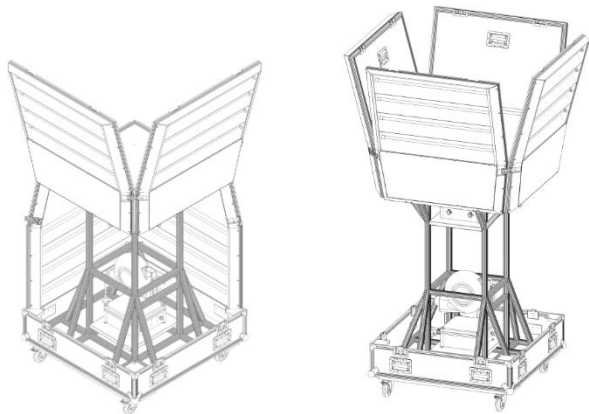
消毒灯在使用前应将动植物提前带出消毒场所，以免引起损伤。

消毒灯在使用前应对贵重设备、名贵家具、名贵字画等提前做好防护，以免出现损坏。紫外线辐射量不足时可能达不到杀菌效果。



北京星光创艺科技有限公司

2、外型尺寸重量:



名称	型号	收起尺寸 (mm)	重量(Kg)
紫外线消毒灯	XGXD-75×16LM	1400×980×980	140



3、电参数:

型号	额定 电压/频率 V/ Hz	额定 功率 W	额定 电流 A	功率 因数 λ	光源 波长 nm	控制 方式
XGXD-75×16LM	200~240 /50~60	1200	5.5	≥ 0.95	253.7	遥控



4、辐射参数

辐射性能			
测试距离 (m)	地面及地面上辐 射照度 ($\mu\text{W}/\text{cm}^2$)	辐射场范围	UVC 辐射功率 (W)
1	>180	水平 360° 垂直 60°	>400
2	>180	水平 360° 垂直 60°	
3	>180	水平 360° 垂直 60°	
4	>180	水平 360° 垂直 60°	



北京星光创艺科技有限公司

5	>180	水平 360° 垂直 60°	
6	>150	水平 360° 垂直 60°	
7	>130	水平 360° 垂直 60°	
8	>100	水平 360° 垂直 60°	

5、消毒时间参数

测试距离 (m)	病毒完全灭活时间 (参考值)
1	20 分钟



北京星光创艺科技有限公司

2	20 分钟
3	20 分钟
4	20 分钟
5	20 分钟
6	25 分钟
7	30 分钟
8	40 分钟

紫外线消毒灯（XGXD-75X16LM）60 分钟完全灭活面积：250m²（参考值）



北京星光创艺科技有限公司

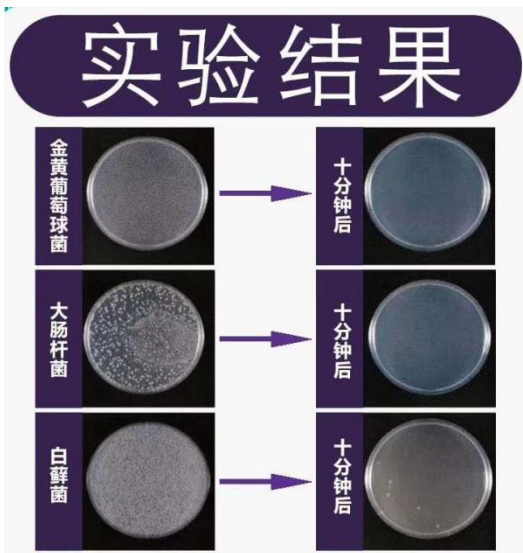
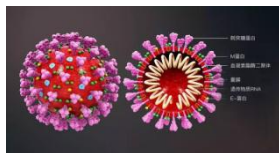
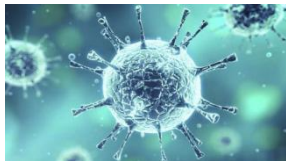
三、紫外线消毒灯原理

紫外线消毒灯主要作用于核酸，使蛋白质受到影响从而灭活，所以对于细菌、病毒、真菌都有效果，我们用到的紫外波长是 UV-C 类型，主波长为 253.7nm，符合 GB19258 国家标准。





北京星光创艺科技有限公司





四、适用范围

- 1、紫外线可以杀灭各种微生物、包括细菌繁殖体、芽胞、分枝杆菌、病毒、真菌、立克次体和支原体等，凡被上述微生物污染的房间、物体表面，均可使用星光紫外线消毒灯进行灭杀。
- 2、灭杀病原体过程中，必须使杀菌消毒部位充分暴露在紫外线下。
- 3、紫外线杀菌消毒的最适宜温度范围是 20~40℃。
- 4、用紫外线杀灭有机物保护的微生物时，应加大照射剂量。

五、使用方法

- 1、将紫外线消毒灯（XGXD-75X16LM）四个锁扣打开，手动将四个发射面向上翻开，将四个蝴蝶扣锁紧。
- 2、打开灯箱拉出电源线接入 220V 交流市电。
- 3、连接手机到 WiFi 信号：“XGXD”，密码处输入（大写）“XGXDXGXD”，并打开手机自带浏览



北京星光创艺科技有限公司

器。按下图在浏览器输入框输入“192.168.1.200:8123”，再点击“前往”进入登录界面。

15:19  8.7K/s 



1、下图登录界面用户名处输入（大写）“XGXD”，密码处输入（大写）“XGXDXGXD”，点击“NEXT”按钮进入操作界面。



北京星光创艺科技有限公司

15:19 0.7K/s 84



Home Assistant



Home Assistant

您即将授权 <http://192.168.1.200:8123/> 访问 Home Assistant 实例。

正在用 **Home Assistant Local** 登录。

用户名

XGXD

密码

XGXDXGXD





北京星光创艺科技有限公司

- 4、进入操作界面后拖动“**消毒时间**”滑杆调整所需消毒时间，点击“**开始消毒**”右侧滑钮，即开始进入程序消毒，到设定消毒时间后自动关闭消毒灯。如消毒过程中有人误闯入消毒区域会语音提示并自动关闭消毒灯，探测一分钟无人后自动开启消毒灯并语音提示。
- 5、如不需要程序消毒，点击图片上“XGXD1”右侧滑钮直接打开消毒灯（**此选项无定时功能**），再次点击即可关闭消毒灯。



概览 - Home Assistant



星光大功率专业消毒灯



程序消毒



开始消毒



消毒时间



30 分
钟



人体感应1

未知



XGXD1





北京星光创艺科技有限公司

6、设备配套红外遥控器，不需使用 APP 软件即可开始消毒，按遥控器“ON”键开始程序消毒，按“OFF”键关闭消毒灯具。消毒时间为 APP 预调时间。

7、照射剂量和时间：参考 2-5 消毒时间参数。

8、请务必在无人状态下使用消毒灯。

六、注意事项：

1、在使用过程中，应保持紫外灯表面清洁，灯管表面有灰尘和油污时应随时擦拭。

2、用紫外线灯对房间空气和物品表面进行消毒时，房间内应保持干燥，尽量减少尘埃和水雾。

当温度低于 20℃或高于 40℃，相对湿度大于 60%时应适当延长照射时间。

3、该灯具仅限在室内、或有防雨措施、无可燃气体场合使用。



北京星光创艺科技有限公司

北京星光创艺科技有限公司

Beijing Xingguang Chuangyi Technologies Co., Ltd.

地址：北京市大兴区西红门镇金盛大街 2 号院（100162）



电话：010-60251751/2/4 60252366

售后服务热线：010-60253438

网址：<http://www.starlighting.com.cn>

邮箱：E-mail@starlighting.com.cn